

台灣人壽

兆豐銀行

發揮正向影響 引領永續發展

臻美利美元 利率變動型終身壽險

商品名稱：台灣人壽臻美利美元利率變動型終身壽險

商品文號：中華民國112年3月17日台壽字第1122320070號函備查

中華民國114年1月1日依113年9月23日金管保壽字第1130427324號函修正

主要給付項目：1.增值回饋分享金 2.身故保險金或喪葬費用保險金 3.完全失能保險金 4.祝壽保險金

(本保險為不分紅保險單，不參加紅利分配，並無紅利給付項目。)

(本保險為外幣保險單，台灣人壽所收付之款項均以美元計價。)

(本保險與以新臺幣收付之人身保險契約間，不得辦理契約轉換。)

1

身故保險金
可分期給付
守護摯愛不中斷

2

繳費3/7/10年
享有終身壽險
保障

3

提供高保費及
自動轉帳保費折扣
最高享有
4%保費折扣

台灣人壽資訊公開說明文件已登載於公司網站 (www.taiwanlife.com) 並於台灣人壽提供電腦設備供公開查閱下載。

公司地址：台北市11568南港區經貿二路188號8樓。免費申訴電話：0800-213-269。

Control No：2501-2701-BK-0119 《2025.02》

兆豐銀行文宣編號：002-MB-2501-2701-BK-0119 1/6



兆豐銀行 Mega Bank

淨零轉型 兆豐同行

1

身故保險金
可分期給付
守護摯愛不中斷

2

繳費 3 / 7 / 10 年
享有終身壽險
保障

3

提供高保費及
自動轉帳保費折扣
最高享有
4 % 保費折扣範例
說明

40歲男性投保「台灣人壽臻美利率變動型終身壽險」基本保險金額520,000美元，繳費3年期，表定年繳保費60,060美元，首期保險費採匯款及續期保險費採金融轉帳方式繳費享1%保費折扣及高保費折扣3%，共計享有4%折扣後，年繳實繳保費為57,658美元。

假設每年宣告利率為 **4.20%** 不變情況下，且投保時選擇每年增值回饋分享金（非保證給付）給付方式皆為「購買增額繳清保險金額」。

（幣別 / 單位：美元 / 元）

保單年度末	保險年齡	累計實際總繳保費	基本保險金額			增值回饋分享金 (預估值)		合計 (預估值)		
			保單價值準備金 (A)	保單現金價值 (解約金) (B)	身故 / 完全失能保險金 (C)	累計增加保險金額對應之保單價值準備金 (D)	累計增加保險金額對應之身故 / 完全失能保險金 (E)	保單價值準備金 (A)+(D)	保單現金價值 (解約金) (B)+(D)	身故 / 完全失能保險金 (C)+(E)
1	40	57,658.00	42,322.80	31,740.80	76,181.04	1,142.68	2,056.83	43,465.48	32,883.48	78,237.87
2	41	115,316.00	98,472.40	78,780.00	157,555.84	3,849.76	6,159.62	102,322.16	82,629.76	163,715.46
3	42	172,974.00	155,391.60	132,085.20	248,626.56	8,204.38	13,127.01	163,595.98	140,289.58	261,753.57
4	43		157,534.00	141,783.20	252,054.40	12,795.40	20,472.64	170,329.40	154,578.60	272,527.04
5	44		159,692.00	151,710.00	255,507.20	17,632.45	28,211.92	177,324.45	169,342.45	283,719.12
6	45		161,210.40	159,598.40	520,000.00	22,633.32	73,006.00	183,843.72	182,231.72	593,006.00
7	46		162,713.20	162,713.20	509,860.00	27,854.31	87,281.00	190,567.51	190,567.51	597,141.00
8	47		164,200.40	164,200.40	499,928.00	33,301.10	101,389.00	197,501.50	197,501.50	601,317.00
9	48		165,672.00	165,672.00	490,152.00	38,979.75	115,324.00	204,651.75	204,651.75	605,476.00
10	49		167,128.00	167,128.00	480,636.00	44,896.37	129,115.00	212,024.37	212,024.37	609,751.00
20	59		180,616.80	180,616.80	394,680.00	118,471.77	258,882.00	299,088.57	299,088.57	653,562.00
30	69		190,065.20	190,065.20	324,168.00	220,752.32	376,507.00	410,817.52	410,817.52	700,675.00
40	79	190,756.80	190,756.80	266,188.00	347,427.19	484,811.00	538,183.99	538,183.99	750,999.00	
50	89	183,664.00	183,664.00	218,608.00	492,697.75	586,439.00	676,361.75	676,361.75	805,047.00	
60	99	183,372.80	183,372.80	190,990.80	698,070.63	727,072.02	881,443.43	881,443.43	918,062.82	
70	109	189,576.40	189,576.40	190,990.80	999,878.80	1,007,338.14	1,189,455.20	1,189,455.20	1,198,328.94	
		0.00	0.00	190,990.80	0.00	1,039,694.64	0.00	0.00	0.00	1,230,685.44

給付祝壽保險金 **1,230,685.44 美元 (預估值)**

註1：上表與「累計增加保險金額」之相關數值為假設每年宣告利率**4.20%**(非保證利率)下計算，且為人工試算容有四捨五入之誤差，實際金額以給付當時系統計算為主。

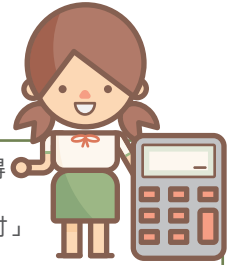
註2：上表各項累計增加保險金額之年度末相關數值，係已包含次一保單週年日始生效之增額繳清保險金額，各項實際給付金額須以計算當時之實際累計增加保險金額為準。

※本範例數值**僅供參考**，可能存在小數點四捨五入進位之差異，實際數值詳閱保險單頁面，各項給付條件之詳細內容請參閱保單條款。

註3：本商品於部分保單年度有基本保險金額對應之身故 / 完全失能保險金給付逐年遞減之特性，當宣告利率低於一定水準時，可能會發生身故 / 完全失能保險金【含累計增加保險金額】保障下降而不如預期之情形。

給付項目

*詳細給付內容請參閱保單條款



身故保險金或喪葬費用保險金 / 完全失能保險金	按下列三款取其最大值給付：[當年度保險金額，保單價值準備金乘以保單價值準備金比率所得之金額，年繳應繳保險費總和的1.06倍] ※如要保人有指定分期方式給付「身故保險金/完全失能保險金」，則依「分期定期保險金給付」相關約定辦理。
祝壽保險金	按下列二款取其最大值給付：[當年度保險金額，年繳應繳保險費總和的1.06倍] (保險年齡110歲屆滿)
增值回饋分享金 (非保證給付)	依要保人於投保時所選擇下列方式之一給付增值回饋分享金： 1. 購買增額繳清保險金額： 以增值回饋分享金為躉繳純保險費，計算自該保單週年日當日起生效之增額繳清保險金額。 2. 現金給付： 以現金給付增值回饋分享金予要保人。(須於第 6 保單年度屆滿後之每一保單週年日起，始得依本方式給付) 3. 儲存生息： 各年度之增值回饋分享金將按各保單週年日當月之宣告利率依據年複利方式，累積至要保人請求時給付，或至被保險人身故、完全失能或本保險契約終止時，由台灣人壽主動一併給付。(須於第 6 保單年度屆滿後之每一保單週年日起，始得依本方式給付) 台灣人壽於每一保單年度屆滿後，應將該增值回饋分享金之金額，以書面或電子郵件方式通知要保人。 ※被保險人保險年齡到達16歲前，其增值回饋分享金於繳費期間應採抵繳保險費之方式辦理。但因繳費期間已屆滿而無法抵繳保險費者，台灣人壽改按各保單週年日當月之宣告利率，以年複利方式儲存生息至被保險人保險年齡到達16歲時，以累計儲存生息之金額一次計算增額繳清保險金額，其後保單年度適用第一項規定。

註 1：當年度保險金額：前 5 保單年度內，係指年繳應繳保險費總和的1.06倍；第 6 保單年度(含)後，係指基本保險金額與累計增加保險金額二者加總之值，乘以保單條款附表二所列之當年度保險金額係數所得之值。
但被保險人為未滿15足歲之未成年人，或受監護宣告尚未撤銷者，應依保單條款第十六條約定辦理。

註 2：保單價值準備金：係指基本保險金額對應之保單價值準備金與累計增加保險金額對應之保單價值準備金加總之值。



範例說明

40歲男性投保「台灣人壽臻美利美元利率變動型終身壽險」基本保險金額620,000美元，繳費 7 年期，表定年繳保費30,008美元，首期保險費採匯款及續期保險費採金融轉帳方式繳費享 1 %保費折扣及高保費折扣 3 %，共計享有 4 %折扣後，年繳實繳保費為28,808美元。

假設每年宣告利率為 **4.20%** 不變情況下，且投保時選擇每年增值回饋分享金 (非保證給付) 給付方式皆為「購買增額繳清保險金額」。

(幣別 / 單位：美元 / 元)

保單年度末	保險年齡	累計實際總繳保費	基本保險金額			增值回饋分享金 (預估值)		合計 (預估值)		
			保單價值準備金 (A)	保單現金價值 (解約金) (B)	身故 / 完全失能保險金 (C)	累計增加保險金額對應之保單價值準備金 (D)	累計增加保險金額對應之身故 / 完全失能保險金 (E)	保單價值準備金 (A)+(D)	保單現金價值 (解約金) (B)+(D)	身故 / 完全失能保險金 (C)+(E)
1	40	28,808.00	15,779.00	11,835.80	31,808.48	307.80	56.18	16,086.80	12,143.60	31,864.66
2	41	57,616.00	44,695.80	33,969.80	71,513.28	1,192.66	1,908.26	45,888.46	35,162.46	73,421.54
3	42	86,424.00	74,226.40	57,151.60	118,762.24	2,691.39	4,306.23	76,917.79	59,842.99	123,068.47
4	43	115,232.00	104,383.20	81,418.40	167,013.12	4,841.49	7,746.39	109,224.69	86,259.89	174,759.51
5	44	144,040.00	135,166.20	106,782.60	216,265.92	7,681.40	12,290.24	142,847.60	114,464.00	228,556.16
6	45	172,848.00	165,701.20	159,073.40	620,000.00	11,195.43	35,838.00	176,896.63	170,268.83	655,838.00
7	46	201,656.00	196,936.80	194,965.20	612,560.00	15,445.88	48,043.00	212,382.68	210,411.08	660,603.00
8	47		200,210.40	200,210.40	605,182.00	19,912.86	60,191.00	220,123.26	220,123.26	665,373.00
9	48		203,502.60	203,502.60	597,928.00	24,603.14	72,289.00	228,105.74	228,105.74	670,217.00
10	49		206,813.40	206,813.40	590,798.00	29,523.95	84,340.00	236,337.35	236,337.35	675,138.00
20	59		240,628.20	240,628.20	523,590.00	92,930.61	202,210.00	333,558.81	333,558.81	725,800.00
30	69		272,502.40	272,502.40	464,070.00	185,711.70	316,266.00	458,214.10	458,214.10	780,336.00
40	79		293,805.60	293,805.60	411,246.00	305,475.37	427,580.00	599,280.97	599,280.97	838,826.00
50	89		300,824.00	300,824.00	364,498.00	443,487.84	537,359.00	744,311.84	744,311.84	901,857.00
60	99		292,807.40	292,807.40	323,020.00	586,006.78	646,472.00	878,814.18	878,814.18	969,492.00
70	109		279,713.00	279,713.00	286,316.00	738,643.98	756,081.00	1,018,356.98	1,018,356.98	1,042,397.00
71	110	0.00	0.00	282,844.00	0.00	766,992.18	0.00	0.00	0.00	1,049,836.18

給付祝壽保險金 1,049,836.00 美元 (預估值)

註 1：上表與「累計增加保險金額」之相關數值為假設每年宣告利率**4.20%**(非保證利率)下計算，且為人工試算容有四捨五入之誤差，實際金額以給付當時系統計算為主。

註 2：上表各項累計增加保險金額之年度末相關數值，係已包含次一保單週年日始生效之增額繳清保險金額，各項實際給付金額須以計算當時之實際累計增加保險金額為準。

※本範例數值**僅供參考**，可能存在小數點四捨五入進位之差異，實際數值詳閱保險單面頁，各項給付條件之詳細內容請參閱保單條款。

註 3：本商品於部分保單年度有基本保險金額對應之身故 / 完全失能保險金給付逐年遞減之特性，當宣告利率低於一定水準時，可能會發生身故 / 完全失能保險金【含累計增加保險金額】保障下降而不如預期之情形。

匯款相關費用



本保險契約相關款項之往來，若因匯款而產生相關費用時，除下列 1 ~ 3 項約定所生之匯款相關費用均由台灣人壽負擔外，匯款銀行及中間行所收取之相關費用，由匯款人負擔之，收款銀行所收取之收款手續費，由收款人負擔，詳如下表：

- 1、因可歸責於台灣人壽之錯誤原因，致台灣人壽依保單條款【投保年齡的計算及錯誤的處理】約定為退還或給付所生之相關匯款費用。
- 2、因可歸責於台灣人壽之錯誤原因，要保人或受益人依保單條款【投保年齡的計算及錯誤的處理】約定為補繳或返還所生之相關匯款費用。
- 3、因台灣人壽提供之匯款帳戶錯誤而使要保人或受益人匯款無法完成時所生之相關匯款費用。

銀行收取之費用	匯款相關費用		
	匯款銀行收取之相關費用	中間行收取之相關費用	收款銀行收取之收款手續費
費用負擔對象	匯款人	匯款人	收款人

※要保人或受益人若選擇以台灣人壽指定銀行之外匯存款戶交付相關款項且匯款銀行及收款銀行為同一銀行時，或以台灣人壽指定銀行之外匯存款戶受領相關款項時，其所有匯款相關費用均由台灣人壽負擔，不適用前述約定。
 ※台灣人壽指定銀行之相關訊息可至本公司網站（網址：<https://www.taiwanlife.com>）查詢。



範例說明

40歲男性投保「台灣人壽臻美利美元利率變動型終身壽險」基本保險金額597,000美元，繳費10年期，表定年繳保費21,014美元，首期保險費採匯款及續期保險費採金融轉帳方式繳費享1%保費折扣及高保費折扣3%，共計享有4%折扣後，年繳實繳保費為20,174美元。

假設每年宣告利率為 **4.20%** 不變情況下，且投保時選擇每年增值回饋分享金（非保證給付）給付方式皆為「購買增額繳清保險金額」。

保單年度末	保險年齡	累計實際總繳保費	基本保險金額			增值回饋分享金 (預估值)		合計 (預估值)			
			保單價值準備金 (A)	保單現金價值 (解約金) (B)	身故 / 完全失能保險金 (C)	累計增加保險金額對應之保單價值準備金 (D)	累計增加保險金額對應之身故 / 完全失能保險金 (E)	保單價值準備金 (A)+(D)	保單現金價值 (解約金) (B)+(D)	身故 / 完全失能保險金 (C)+(E)	
1	40	20,174.00	8,119.20	6,089.40	22,274.84	158.23	21.20	8,277.43	6,247.63	22,296.04	
2	41	40,348.00	28,154.52	21,396.48	45,047.24	714.17	1,142.67	28,868.69	22,110.65	46,189.91	
3	42	60,522.00	48,613.71	37,431.90	77,781.94	1,693.21	2,709.14	50,306.92	39,125.11	80,491.08	
4	43	80,696.00	69,502.74	54,213.57	111,204.39	3,121.61	4,994.57	72,624.35	57,335.18	116,198.96	
5	44	100,870.00	90,827.58	71,753.43	145,324.13	5,026.84	8,042.95	95,854.42	76,780.27	153,367.08	
6	45	121,044.00	111,561.39	100,403.46	597,000.00	7,387.40	23,648.00	118,948.79	107,790.86	620,648.00	
7	46	141,218.00	132,742.95	126,104.31	589,836.00	10,246.43	31,871.00	142,989.38	136,350.74	621,707.00	
8	47	161,392.00	154,384.20	151,297.71	582,732.00	13,630.45	41,201.00	168,014.65	164,928.16	623,933.00	
9	48	181,566.00	176,514.99	174,747.87	575,747.00	17,566.87	51,614.00	194,081.86	192,314.74	627,361.00	
10	49	201,740.00	199,141.29	199,141.29	568,881.00	22,084.00	63,087.00	221,225.29	221,225.29	631,968.00	
20	59		231,701.67	231,701.67	504,167.00	80,528.17	175,223.00	312,229.84	312,229.84	679,390.00	
30	69		262,393.44	262,393.44	446,855.00	166,520.06	283,582.00	428,913.50	428,913.50	730,437.00	
40	79		282,906.36	282,906.36	395,990.00	278,053.35	389,197.00	560,959.71	560,959.71	785,187.00	
50	89		289,664.40	289,664.40	350,976.00	407,051.75	493,211.00	696,716.15	696,716.15	844,187.00	
60	99		281,945.19	281,945.19	311,037.00	540,672.17	596,460.00	822,617.36	822,617.36	907,497.00	
70	109		269,336.55	269,336.55	275,695.00	683,900.54	700,045.00	953,237.09	953,237.09	975,740.00	
71	110		0.00	0.00	272,351.40	0.00	710,352.60	0.00	0.00	982,704.00	
給付祝壽保險金 982,704.00 美元(預估值)											

註 1：上表與「累計增加保險金額」之相關數值為假設每年宣告利率**4.20%**(非保證利率)下計算，且為人工試算容有四捨五入之誤差，實際金額以給付當時系統計算為主。

註 2：上表各項累計增加保險金額之年度末相關數值，係已包含次一保單週年日生效之增額繳清保險金額，各項實際給付金額須以計算當時之實際累計增加保險金額為準。

※本範例數值**僅供參考**，可能存在小數點四捨五入進位之差異，實際數值詳閱保險單面頁，各項給付條件之詳細內容請參閱保單條款。

註 3：本商品於部分保單年度有基本保險金額對應之身故 / 完全失能保險金給付逐年遞減之特性，當宣告利率低於一定水準時，可能會發生身故 / 完全失能保險金【含累計增加保險金額】保障下降而不如預期之情形。

投保規則

(幣別/單位：美元/元)



繳費年期	3年期	7年期	10年期						
投保年齡	0歲~77歲	0歲~73歲	0歲~70歲						
繳別	年繳、半年繳、季繳、月繳(月繳件, 首期應繳交2個月保險費)								
投保金額	<p>1. 最低投保金額：1萬美元。 2. 本保險累計最高投保金額：(以元為單位)</p> <table border="1"> <thead> <tr> <th>投保年齡</th> <th>投保金額</th> </tr> </thead> <tbody> <tr> <td>投保年齡 < 15足歲</td> <td>35萬美元</td> </tr> <tr> <td>投保年齡 ≥ 15足歲</td> <td>500萬美元</td> </tr> </tbody> </table> <p>註：本保險累計最高投保金額需與本公司同類型商品合併計算。</p>			投保年齡	投保金額	投保年齡 < 15足歲	35萬美元	投保年齡 ≥ 15足歲	500萬美元
投保年齡	投保金額								
投保年齡 < 15足歲	35萬美元								
投保年齡 ≥ 15足歲	500萬美元								
繳費方式	<p>1. 自行匯款： 若首期保險費為自行匯款且同時附「自動轉帳付款授權書」，首期保險費即與續期保險費同享有1%之保費折扣。 2. 金融機構自動轉帳： 享有1%之保費折扣，需另檢附「自動轉帳付款授權書」。</p>								
高保費折扣	繳費年期	表定年繳保費	保費折扣率 合併折扣上限						
	3年期	美元2萬元 ≤ 保費 < 美元4萬元	1% 2%						
		美元4萬元 ≤ 保費 < 美元6萬元	2% 3%						
		美元6萬元 ≤ 保費	3% 4%						
	7年期	美元1萬元 ≤ 保費 < 美元2萬元	1% 2%						
		美元2萬元 ≤ 保費 < 美元3萬元	2% 3%						
		美元3萬元 ≤ 保費	3% 4%						
	10年期	美元0.7萬元 ≤ 保費 < 美元1.4萬元	1% 2%						
		美元1.4萬元 ≤ 保費 < 美元2.1萬元	2% 3%						
		美元2.1萬元 ≤ 保費	3% 4%						
身故保險金 / 完全失能保險金給付相關規定	<p>1. 給付方式：可選擇「一次性給付」或「分期定期給付(限年給付)」(需分別註明比例)。 2. 選擇分期定期給付，須指定給付期間(5年~30年)。 3. 要保人可選擇分期定期給付開始日，但該給付開始日不得晚於受益人備齊給付申領文件之日起15日。</p>								
<p>※其他未另行規範事宜，請依台灣人壽現行各項投保規則辦理。</p>									



注意事項



- 消費者投保前應審慎瞭解本商品之承保範圍、除外不保事項及商品風險。
- 本商品為保險商品受『財團法人保險安定基金』之『人身保險安定基金專戶』保障，並非存款項目，故不受存款保險之保障。
- 本商品經台灣人壽合格簽署人員檢視其內容業已符合一般精算原則及保險法令，惟為確保權益，基於保險公司與消費者衡平對等原則，消費者仍應詳加閱讀保險單條款與相關文件，審慎選擇保險商品。本商品如有虛偽不實或違法情事，應由台灣人壽及其負責人依法負責。
- 消費者於購買本商品前，應詳閱各種銷售文件內容，本商品之預定附加費用率最高17.62%、最低10.15%；如要詳細了解其他相關資訊，請洽台灣人壽客戶服務中心（客戶服務專線：0800-099-850 / 手機另撥(02)8170-5156）或網站（www.taiwanlife.com），以保障您的權益。
- 人壽保險之死亡給付及年金保險之確定年金給付於被保險人死亡後給付於指定受益人者，依保險法第一百十二條規定不得作為被保險人之遺產，惟如涉有規避遺產稅等稅捐情事者，稽徵機關仍得依據有關稅法規定或納稅者權利保護法第七條所定實質課稅原則辦理。相關實務案例請參考台灣人壽網站實質課稅原則專區。
- 本商品為利率變動型保險商品，宣告利率將隨經濟環境波動，除契約另有約定外，台灣人壽不負最低宣告利率保證之責。
- 宣告利率並非固定利率，會隨台灣人壽宣告而有所變動，宣告利率之下限亦可能因市場利率偏低，而導致無最低利率保證，惟與市場利率無絕對關係。
- 匯率風險說明：
 - ◎匯兌風險：
本保險契約之保險費、保險給付、保險單借款、費用及其他款項之收付，皆以本保險契約約定之貨幣單位進行，保戶如將前揭外幣款項兌換為新台幣時，須自行承擔因匯率變動可能產生之風險。
 - ◎政治風險：
本保險契約約定之貨幣單位的匯率可能受其所屬國家之政治因素（大選、戰爭等）而受影響。
 - ◎經濟變動風險：
本保險契約約定之貨幣單位的匯率可能受其所屬國家之經濟因素（經濟政策法規的調整、通貨膨脹、市場利率調整等）而受影響。
- 投保後解約或不繼續繳費可能不利消費者，請慎選符合需求之保險商品。
- 保險契約各項權利義務皆詳列於保單條款，消費者務必詳加閱讀了解，並把握保單契約撤銷之時效（收到保單翌日起算十日內）。
- 解約金非保險給付項目。
- 本保險契約須於訂立契約前提供要保人不低於三日之審閱期間。
- 本商品由台灣人壽提供，兆豐銀行代理銷售，並提供相關業務之代收及代轉服務，惟台灣人壽保留本商品核保及最終承保與否之一切權利。
- 本商品文宣**僅供參考**，詳細內容請參閱保單條款約定為準。

不分紅人壽保險單資訊揭露：

揭露解約金及生存金與總繳保險費比例關係如下：

$$\frac{CV_m + \sum End_t (1+i)^{m-t}}{\sum GP_t (1+i)^{m-t+1}} \quad m=1、5、10、15、20$$

i：前一日曆年度之十二個月臺灣銀行股份有限公司、第一商業銀行股份有限公司與合作金庫商業銀行股份有限公司三家銀行每月初（每月第一個營業日）牌告之二年期定期儲蓄存款最高年利率之平均值（本年度所使用數值為1.72%）

CVm：第m保單年度之年末解約金

GPt：第t保單年度之年繳保險費

Endt：第t保單年度之生存保險金，但無生存保險金之給付者，其值為0

m：應揭露之年期

範例：

以繳費**3年期**，男性、女性為例之揭露值如下(%)：

投保年齡	5歲		35歲		65歲	
	男	女	男	女	男	女
保單年度						
1	52	51	52	51	51	51
5	79	78	78	78	79	79
10	81	81	80	80	78	78
15	79	79	77	78	73	74
20	78	78	73	76	68	69

以繳費**7年期**，男性、女性為例之揭露值如下(%)：

投保年齡	5歲		35歲		65歲	
	男	女	男	女	男	女
保單年度						
1	39	38	39	39	36	37
5	67	66	67	67	67	66
10	88	88	88	88	83	85
15	89	89	87	89	79	82
20	90	91	87	90	74	78

以繳費**10年期**，男性、女性為例之揭露值如下(%)：

投保年齡	5歲		35歲		65歲	
	男	女	男	女	男	女
保單年度						
1	28	28	29	29	25	26
5	64	64	65	64	64	64
10	87	87	87	87	81	83
15	88	88	86	88	77	80
20	89	90	86	89	72	77

※依據上列各表顯示，投保台灣人壽臻美美元利率變動型終身壽險於投保後解約對保戶是不利的。

※以上係以各階段不同性別，不同保單年度解約可能拿回的金額與累積已繳納保費之比例。



中國信託金融控
台灣人壽

台灣人壽保險(股)公司為中國信託金融控股(股)公司旗下子公司之一，所經營業務項目包括個人人身保險業務及團體保險業務。行銷通路包括銀行保險、電話行銷、保險經紀人與代理人、業務員及企業保險通路，提供社會大眾個人、家庭、企業財務保障計劃，為社會建立完整的風險規劃體系。

台灣人壽保險股份有限公司
地址：台北市11568南港區經貿二路188號8樓
網址：www.taiwanlife.com
客戶服務專線：0800-099-850
免費申訴電話：0800-213-269
Control No：2501-2701-BK-0119《2025.02》

兆豐銀行
Mega Bank

兆豐國際商業銀行為交通銀行及中國國際商業銀行於95年8月21日正式合併並更名，國內、外分行據點眾多，對國內金融體系之穩定具重要地位。自109年5月12日合併兆豐人身保險代理人(股)公司，以兆豐國際商業銀行為存續公司，將持續秉持永續經營，穩健提供客戶各項金融服務。

客戶服務及申訴專線：0800-016168

高齡客戶保險服務專線：0800-659168