



ETERNAL



春遊歐旅三日

Nature. Luxury. Innovation

Juliet Castle Garden



Juliet Castle Garden

春遊歐旅3日

出發日期：4/1(五)-4/3(日)

14人出發 建議售價 每位48,800元/兩人一室
16人出發 建議售價 每位46,800元/兩人一室
18人出發 建議售價 每位44,800元/兩人一室

單人房價差19,000元

用車：三排椅大型豪華賓士

售價包含

1. 左營高鐵站集合 > 屏東 > 左營高鐵站解散 三天用車
2. 行程內註明景點門票、餐食費用
3. 司機、領隊三天內小費、餐食、住宿等所有費用

售價未含

1. 高鐵票費用。
2. 行程內未註明之費用。
3. 各項私人花費。

其他說明

1. 景點、餐廳因疫情因素，後續將依照將依照中央流行疫情指揮中心規定即時更新調整，敬請見諒。另，若遇天候不佳或不可抗拒之因素，永恒保有取消或變更行程的權利。(如：佳平法蒂瑪聖母堂休館改為其他觀光景點)
2. 永恒保有更動出團形式及內容的權利。
3. 永恒保有最終決定出團與否的權利，如有不便敬請見諒。
4. 本行程出人數為18位，低於18位永恒保有出團形式的權利。
5. 因是包團，付訂後視同保證出發，若貴賓方主動取消或更改將不退回訂金，如有不便敬請見諒。
6. 本行程房型因各有特色恕無法指定，統一由莊園主人代為分配。

Day 1
4/1

左營高鐵站 -> 長生29 ->

體驗風靡全球各大主題樂園5D飛行劇院i-Ride ->

在地美食饗宴 -> 大人的夜遊：夜探林園生態導覽螢光魚

午宴：長生29 晚膳：在地美食饗宴

旅宿：私人古典莊園

Day 2
4/2

親手繪魚 -> 名作家江敬業老師導聆：屏東縣民公園

-> 通往京都的時光門：三平咖啡 -> 佳平法蒂瑪聖母堂

-> 莊園家宴 -> 歌手精彩表演 -> 高科技與魚有約

早點：旅宿享用 午宴：三平咖啡 晚膳：莊園家宴

旅宿：私人古典莊園

Day 3
4/3

莊園出發 -> 2021年3月新開幕福爾摩莎可可農場 ->

魯魯灣2號 -> 勝利星村 -> 左營高鐵站

早點：旅宿享用 午宴：魯魯灣2號

私人古典莊園

耗時多年，親手打造
收藏品令人目不暇給

莊園女主人的夢想於現實中逐步成真，莊園中的氛圍讓每一位造訪的貴賓感到閒適而動人。磚瓦草木至室內設計與建築美學均由莊園女主人親力親為，不假他人之手，其中無數古董更是女主人多年行遍歐洲珍藏而來。每間客房搭配不同主題、不同擺飾與色調精緻呈現，各有千秋、精采絕倫，步入其中彷彿置身歐洲。





景
View



勝利星村

新舊融合，有關眷村後來的故事

2018正名為「勝利星村創意生活園區V.I.P.Zone」。

「星」意旨：「承將軍居住之地之先， 啓培養明日之星之後」， 為新式眷村體驗基地， 亦為屏東之櫥窗， 展現過去的歷史記憶、空間與現代生活融匯， 造就了獨樹一格的「勝利星村生活風格」
(Victory Star Life Style) 。





佳平法蒂瑪聖母堂

建築素人文化美學的體現

屏東霧台鄉，凱族的杜勇雄神父亦有人尊稱他為「台灣的安藤忠雄」。神父沒有受過建築系的訓練，卻將大半生的心力投入投入原鄉教堂建築。文化作品遍佈在屏東縣三地門、霧台、瑪家、泰武等地，陸續改建 1 2 座教堂，將原民建築、雕刻、祖靈的文化特色與教堂完美結合，打造獨一無二的原民美學。位於佳平的法蒂瑪聖母堂歷時四年完工，外觀精神象徵的巨大祖靈柱是杜神父親手雕刻。漫步入內，原民圖像長椅匠心獨具，仰望是頂部垂墜的玻璃花燈，搭配排灣族七彩琉璃珠甚是炫目，低頭是排灣族文化圖騰，充分表現此地各族相互包容、融合的文化內涵。





大人的夜遊

夜探林園生態導覽螢光魚

小小的無數的生命在夜裡輕輕跳躍著，生態老師將引領各位貴賓認識這黑夜之中的生態圈、食物鏈，觸目所及雖是漆黑一片，定睛一望原來不亞於白日，熱鬧非凡。



福爾摩莎可可農場

2021年3月新開幕福爾摩莎可可農場 屏東最美可可農場 Cacao Farm Formosa

2021年ICA巧克力全球決賽中，獲得1金5銀佳績的Cacao Farm Formosa福爾摩莎可可農場，以發揚台灣水果及巧克力為職志，五年前在屏東內埔，從整地、建築、栽植一直到今年五月才開始營業。

占地約一千四百坪的Cacao Farm可可農場,以線條俐落的清水模建築搭配碎石及些許的植栽，打造出宛如美術館的簡約空間。園區以四個功能館所組成：提供民衆體驗可可製作的導覽區、仿若置身實驗室的可可展演區、可以輕鬆休憩的餐飲區以及最重要的風味販售室。透過Cacao Farm Formosa 福爾摩莎可可農場的深度導覽、製作巧克力體驗…，感受屏東最甜蜜的美好停留！





屏東縣民公園

勇奪2021美國繆思女神設計最高殊榮鉑金獎

在殺蛇溪畔，全長1.2公里，面積佔地20公頃，公園原址為日治時期遺留的台糖舊廠和紙漿廠，現在經過屏東縣政府整治、進行新舊融合的空間再造，
成為「全台獨一無二的地景融合機構」。



飛行劇院 i-Ride

風靡全球各大主題樂園 5D 飛行劇院 i-Ride

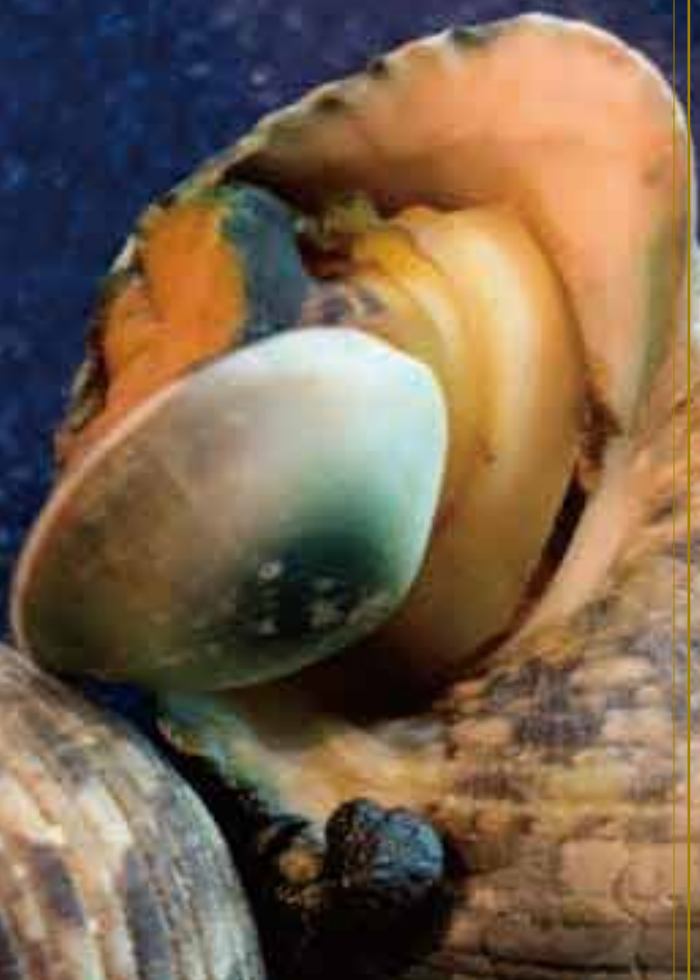
智崴集團為大型體感遊樂設備研發製造商，其主打產品 i-Ride 飛行劇院已行銷美國、日本、德國、西班牙、荷蘭、澳洲等世界各地，2017 年底於高雄智崴集團研發總部打造 i-Ride KAOHSIUNG，讓民衆免出國也能感受國際級最新文化科技。

i-Ride 結合科技與娛樂的沉浸式體驗將乘客座椅推進 20 米巨大球幕中，雙腳懸空隨著座椅擺盪，搭配多種感官特效，打造視、聽、嗅、觸、位移五感體驗，感受翱翔異國絕美自然景觀與城市巷弄間的樂趣，以天使視角欣賞各地美景及人文慶典，來趟身歷其境的冒險飛行旅程。另有飛行劇院展區，觀賞飛行劇院介紹、研發花絮、拍攝花絮等獨家內容。





食
Meal



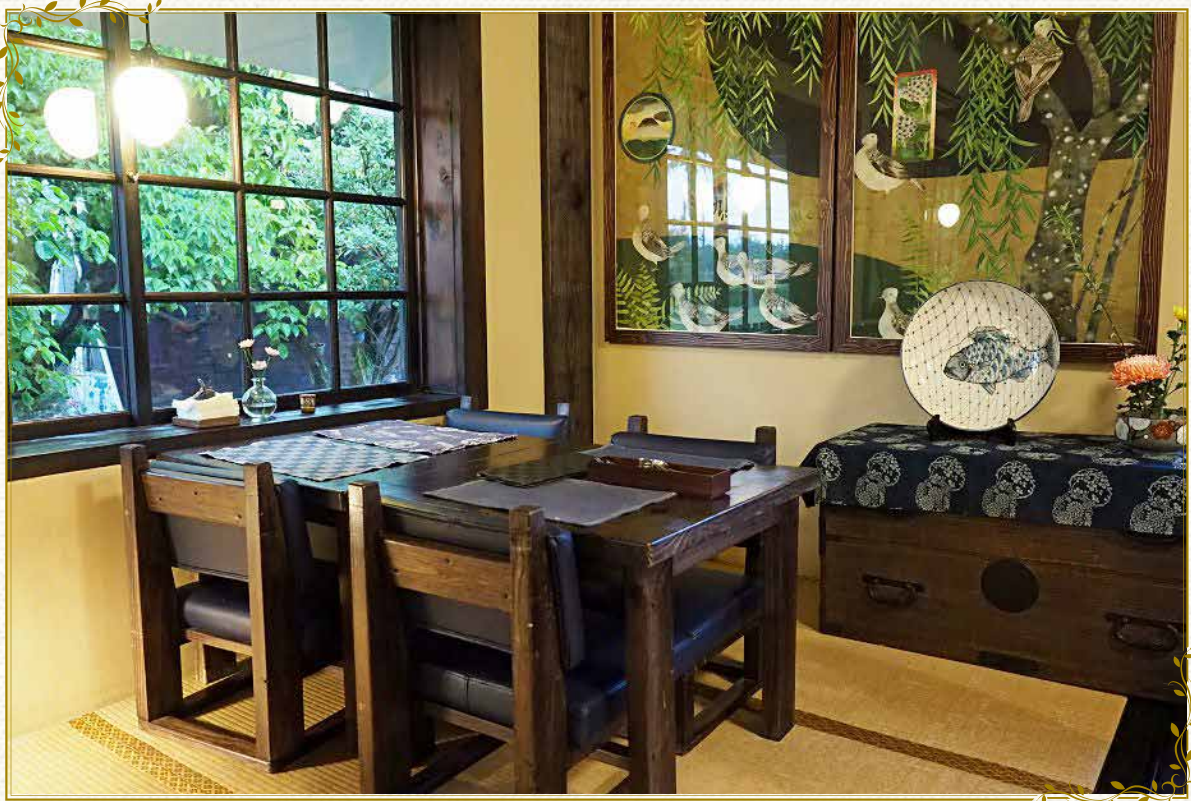
三平咖啡館

小京都的美學正醞釀著小小的文化發展空間

屏東潮州小鎮,田野與魚塭之間,有一幢東京江戶風格的咖啡館。
走進店門更讓人驚喜,榻榻米座位、日本庭園與迴廊,彷彿在潮州
遇見小日本。

坐在你隔壁,或許是來自日本或西班牙的旅客。細細品味店內一
隅,手繪紙扇、富士山彩色鑲嵌玻璃、毛線編織的多肉植物、具有
生活感的陶瓷餐具.....,咖啡館亦是一座小小美術館,附近還有一
座生產店內食器的燒窯廠。





魯魯灣2店

無固定菜單只接受預約，
使用在地與部落產統食材



